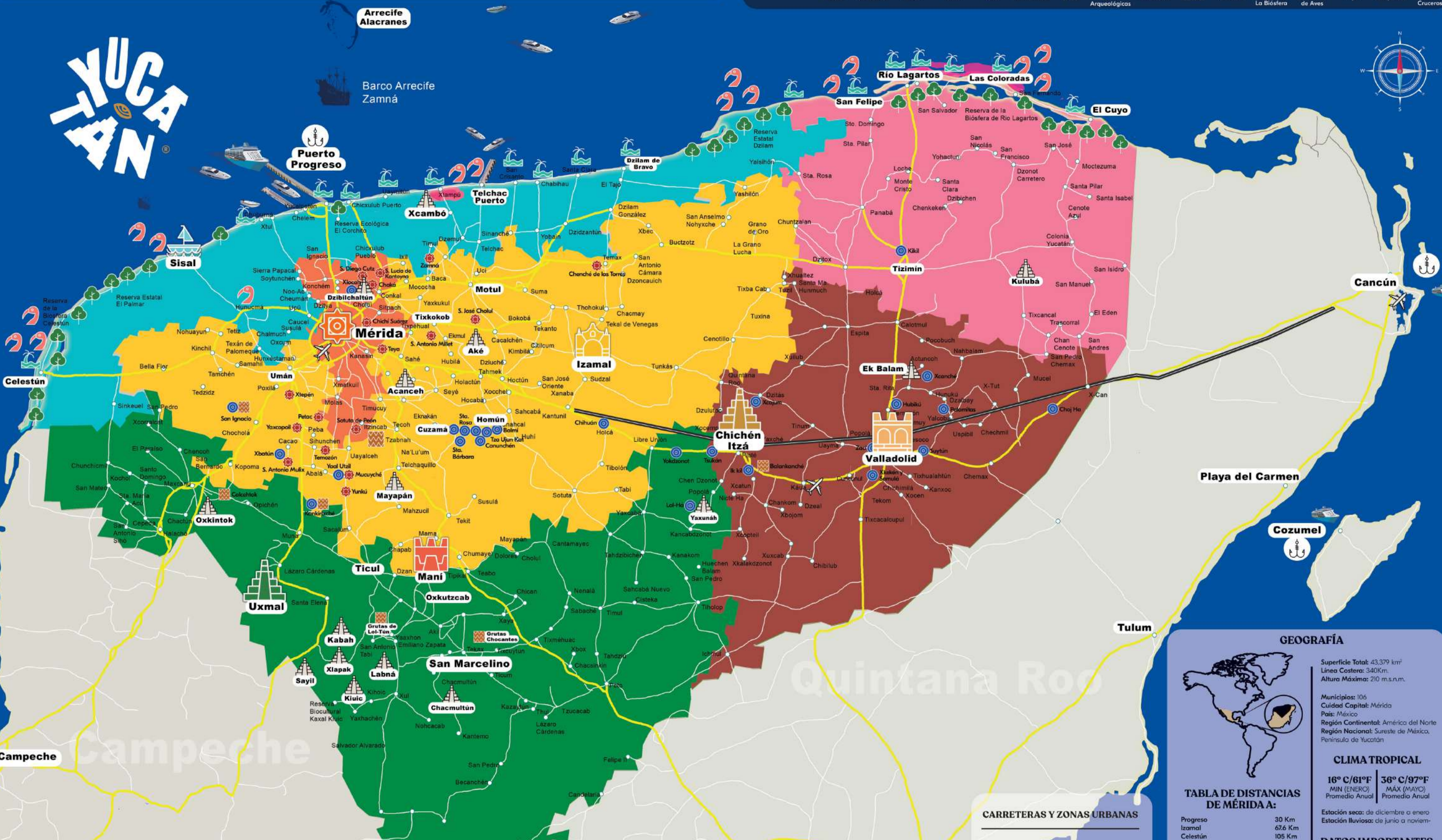


REGIONES DE YUCATÁN

- Riviera Yucatán
- Mérida; Capital Cultural y Gastronómica del Sur
- Yucatán Cenotes y Haciendas
- Ruta Puuc y Aldeas Mayas
- Capital Mundo Maya
- Puerto Maya

ICONOGRAFÍA

- Mérida
- Valladolid
- Izamal
- Sisal
- Mani
- Chichén Itzá
- Uxmal
- Zonas Arqueológicas
- Haciendas
- Cenotes
- Caverna
- Reserva de La Biosfera
- Sanctuario de Aves
- Playa
- Aeropuerto
- Puerto Cruceros



GEOGRAFÍA

Superficie Total: 43,379 km²
 Línea Costera: 340 Km.
 Altura Máxima: 210 m.s.n.m.

Municipios: 106
 Ciudad Capital: Mérida
 País: México
 Región Continental: América del Norte
 Región Nacional: Sureste de México, Península de Yucatán

CLIMA TROPICAL

16° C / 61° F MIN (ENERO) | 36° C / 97° F MÁX (MAYO)
 Promedio Anual | Promedio Anual

Estación seca: de diciembre a enero.
 Estación lluviosa: de junio a noviembre.

TABLA DE DISTANCIAS DE MÉRIDA A:

Progreso	30 Km
Izamal	67.6 Km
Celestún	105 Km
Chichén Itzá	119 Km
Valladolid	159 Km
Ek Balam	174 Km
Río Lagartos	215 Km
Tulum	259 Km
Playa del Carmen	288 Km
Cancún Aeropuerto	308 Km

DATOS IMPORTANTES

Lenguaje: Español, Maya
 Moneda: Peso Mexicano (MXN)
 Electricidad: 110 voltios

Aeropuerto Internacional de Mérida "Manuel Crescencio Rejón" (MID)

CARRETERAS Y ZONAS URBANAS

- Carretera Federal Cuota
- Carretera Federal Libre
- Carretera Estatal Libre